



Content Management System

Progen-CMS biedt een volledig met de browser bestuurd site beheer and management systeem. Het CMS is in staat om een grote hoeveelheid content gestructureerd te presenteren via verschillende media.

Mogelijkheden:

- XML/XSL gebaseerd, dus content is gescheiden van uiterlijk.
- Presentatielaag is media-onafhankelijk.
- Multiplatform, dus geschikt voor Windows/Unix servers.
- Geschikt voor MS-SQL Server/Oracle/MySQL.
- Ongelimiteerd aantal categorieën en artikelen.
- Uitgebreide hiërarchische documentstructuur.
- Zeer snel
- Uitbreidbaar
- Eenvoudig in gebruik.
- Real-time publicatie.
- Service

XML/XSL Gebaseerde CMS en presentatie.

Progen CMS maakt geheel gebruik van [Extensible Markup Language \(XML\)](#) en [The Extensible Stylesheet Language \(XSL\)](#). Dit betekent dat de opmaak van de documenten gescheiden is van de eigenlijke content. De content wordt in zgn. 'Stylesheets (Templates)' gegoten. Deze stylesheets kunnen voor verschillende media worden gemaakt. In de meeste gevallen voor webpagina's, maar ook voor bijvoorbeeld Word documenten, WAP-sites, postscript of zelfs teletekst of kabelkranten. Door deze scheiding is het mogelijk de content in verschillende formaten aan te kunnen bieden. Tevens zal de content niet lijden onder wijzigingen van de lay-out.

Geschikt voor Windows/Unix servers.

Het Progen-CMS is ontwikkeld in Perl en dus geschikt voor de meeste operating systems. Zo draait het probleemloos onder Windows NT/2000 maar ook onder Linux/FreeBSD/Solaris/HPUX etc. Progen-CMS kan draaien op de meeste webserver software zoals IIS, Apache, Netscape etc.

Als u de Apache webserver gebruikt werkt Progen-CMS zelfs nog veel sneller onder ModPerl!

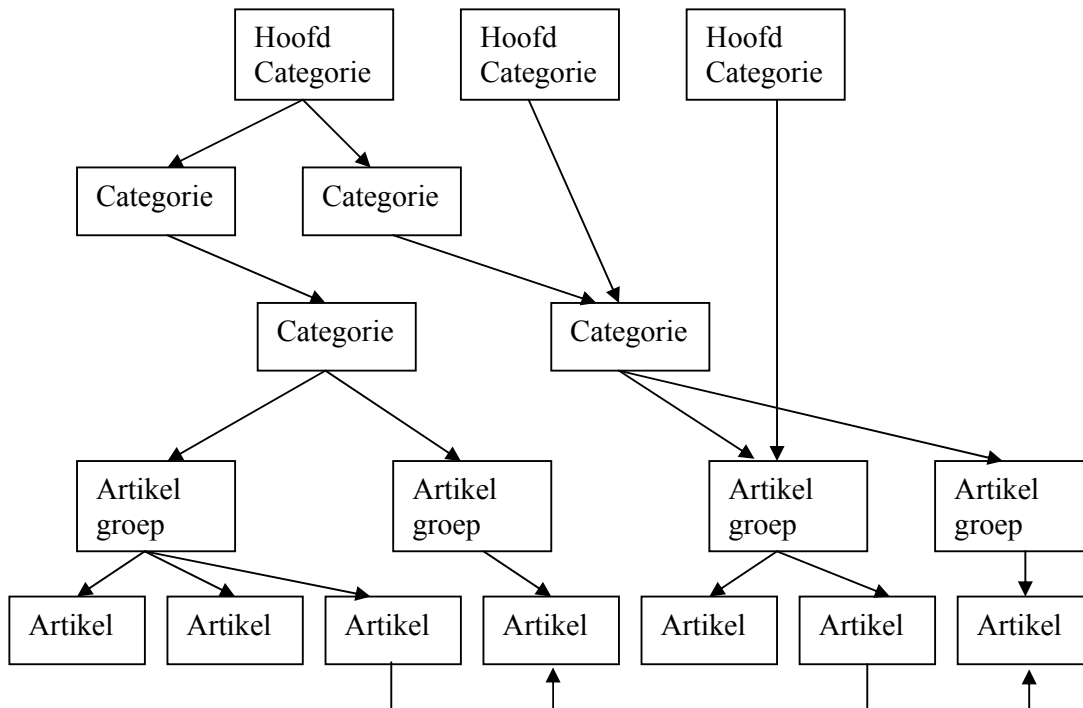
MS-SQL Server/Oracle/MySQL.

Ons CMS kan samenwerken met veel verschillende database systemen. Bijvoorbeeld met Microsoft SQL Server 7.0 of nieuwer, Oracle, MySQL. Maar ook met Sybase en PostgreSQL. Progen-CMS kan gekoppeld worden aan een bestaande database server.

Uitgebreide hiërarchische documentstructuur.

De documentstructuur van Proppen-CMS is zeer flexibel. Het gaat uit van categorieën die de hoofdstructuur vormen. Onder deze categorieën vallen artikelgroepen, met daarin de artikelen. Binnen artikelen is het mogelijk om naar andere categorieën of artikelen te verwijzen.

Voorbeeld van een documentstructuur:



Snelheid

De snelheid van Proppen-CMS is groot genoeg om vele 10 duizenden aanvragen per dag te kunnen verwerken. Afhankelijk van de snelheid van de server en de database kan het CMS aangepast worden voor optimale snelheden. Zo is het bijvoorbeeld mogelijk onder de Apache-Webserver ModPerl te gebruiken waardoor er al een significante versnelling ontstaat.

Uitbreidbaar

In samenwerking met u kunnen wij het Proppen-CMS aanpassen en uitbreiden aan uw wensen. Door de component gebaseerde opbouw is het mogelijk nieuwe componenten toe te voegen of aan te passen.

Eenvoudig in gebruik

Alles is gericht op bedieningsgemak. De beheerder van de site zal met een beperkte kennis van technieken als HTML en web-servers het CMS kunnen beheren. De management schermen zijn eenvoudig van opzet en hebben een soortgelijke structuur over het gehele CMS. Het onder de knie krijgen van het CMS is dan ook een kwestie van enkele uren.

Real-time publicatie.

In de realtime modus is het mogelijk de wijzigingen in het CMS direct door te voeren in de front-end (de presentatiekant). Hierdoor worden wijzigingen in de content direct zichtbaar op bijvoorbeeld de website.

Service

Met het Proggen service contract bent u verzekerd van oplossingen voor mogelijke problemen die zich voordoen met het CMS. Proggen zal er zorg voor dragen dat problemen snel worden opgelost.

Interesse?

Neem contact op met Proggen:

Spinozastraat 9-1
1018 HD Amsterdam
Tel: +31-(0)20-7773363
Email: info@proggen.com